



## Fönsterfakta

### Familj

Halvrunda, runda, trekantiga, sned överkant, spetsig överkant, diagonala, välvd överkant, åttakantiga eller med välvd sida.

### Material

Trä av lamellimmad och fingerskarvad svensk furu. Flertalet produkter finns med utvändigt aluminiumbeklädnad AluTech.

### Impregnering

Utsatta virkesdelar är vacuumimpregnerade enligt P-märkningsreglerna. Impregneringsvätskan tränger in ca 5 mm i ändträ och ca 3 mm i övriga ytor. Övriga delar är doppimpregnerade, dvs behandlade med impregneringsvätska. Impregneringen bidrar till att ge ett gott skydd mot röta vilket möjliggör långtgående rötskyddsgarantier.

### Glas

3-glas isolerruta, kopplat 2+1 eller enkelglas (dekorglas).

### U-värde

Från u-värde 0,9-1,3 W/m<sup>2</sup> °K.

### Ljudreduktion

Från  $R_w = 34$  dB och ner beroende på glastyp.

### 10 års garanti på funktion, glas och röta

Under förutsättning att anvisningar om lagring, montering, skötsel och underhåll följs, lämnar Elitfönster AB 10 års garanti.

Garantin gäller i Sverige och omfattar följande:

1. Garanti mot kondens mellan glas i isolerrutor.
2. Garanti på fönstrets - inklusive beslagens - funktion.
3. Garanti mot röta i fönstrets virkesdelar.

## Profil

Inside profil (antik) på karm och båge som tillval, se bild för utförande.



### Miljöcertifiering

Elitfönster AB är certifierat enligt miljöledningssystemet ISO 14001.

### Personsäkerhetsglas i bostäder

Från 1 juli 2008 gäller nya BBR (Boverkets byggregler). I regelverket finns bl a anvisningar för krav på personsäkerhetsglas i bostäder, dessa regler gäller vid bygglov. **”Glasytor ska utföras så att risken för skärskador begränsas”.**

För bostäder, med glasytor placerade närmare än 0,6 m från golv- eller markyta, krävs säkerhetsglas. Glasen ska uppfylla kravet för 2(B)2, 1(C)2 vilket innebär att de skall vara i laminerat eller härdat utförande.

Ansvar för att BBR följs åligger byggherren. Se ytterligare information i BBR, kap 8:353. Läs mer på Boverkets websida [www.boverket.se](http://www.boverket.se).

### Tillbehör

Tillbehör är kvalitetstillbehör till Elitfönster.

Sortimentet innehåller bl a kompletta satser med tillbehör för certifierad infästning i vägg. I sortimentet finns också persienner, plisségardiner, lamellgardiner, rullgardiner, myggnät, utbyteshandtag m m.

För ritningar i pdf- och Cadformat (dwg/dxf) se: [www.elitfonster.se](http://www.elitfonster.se).

*Vi reserverar oss mot fel, rätt till ändringar förbehålles.*

## Ytbehandling

### Ytbeläggning, insida i trä

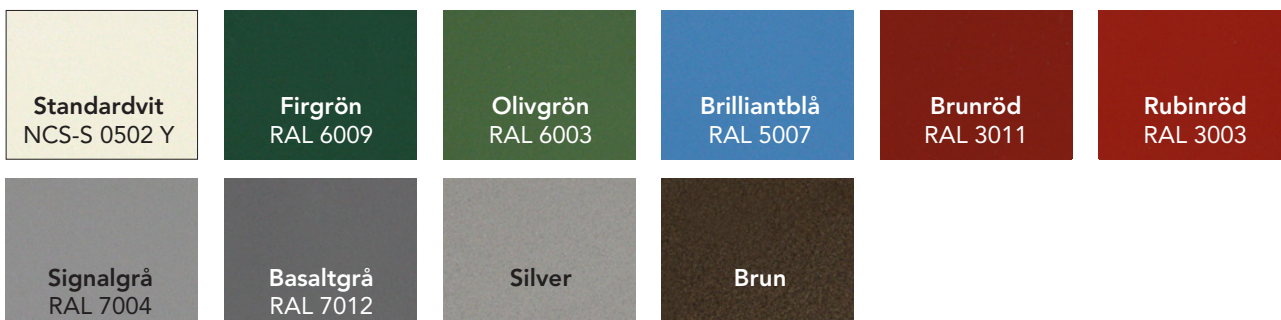
Täckmålat vitt NCS S 0502Y, glansvärde 35 om ej annat anges vid beställning. Laserat utförande kan väljas utan pristillägg, i någon av fyra standardkulörer (se nedan). Täckmålning NCS S- eller RAL- kulörer som tillval mot pristillägg.

### Ytbeklädnad

Beklädd utvändigt med strängpressade aluminiumprofiler. Pulverlackat i kulör vit NCS-S 0502Y, glansvärde 80 om ej annat anges vid beställning. Någon av ytterligare tio kulörer kan väljas utan pristillägg (se nedan). Pulverlackering i NCS S- eller RAL- kulörer som tillval mot pristillägg.

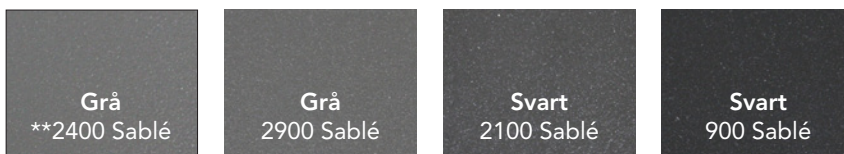
## Ytbehandling aluminium

Classic Alu Collection, tio kulörer som standard utan pristillägg



## Trend Sablé Collection\*

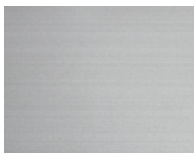
Fyra kulörer mot pristillägg



\* Sablé är lackerad yta med struktur. \*\* Tidigare benämning 400 Sablé.

## Anodisering

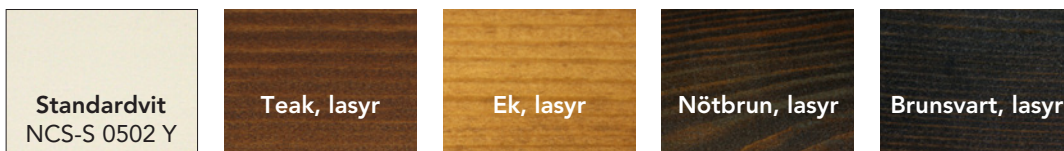
Mot pristillägg



Kulörprovers tryckfärger är endast vägledande och kan avvika mot produkterna.

## Ytbehandling trä

Classic Wood Collection, fem kulörer som standard utan pristillägg



Garantin omfattar ej ljusbeständighet för annan kulör än vit, ej heller skador som uppstått genom ökad värmeabsorption.

Vi laserar på fingerskarvat ämne.

## Sortimentöversikt

