

VRIDFÖNSTER HFA

Utåtgående 3-glas träfönster med aluminiumbeklädd utsida



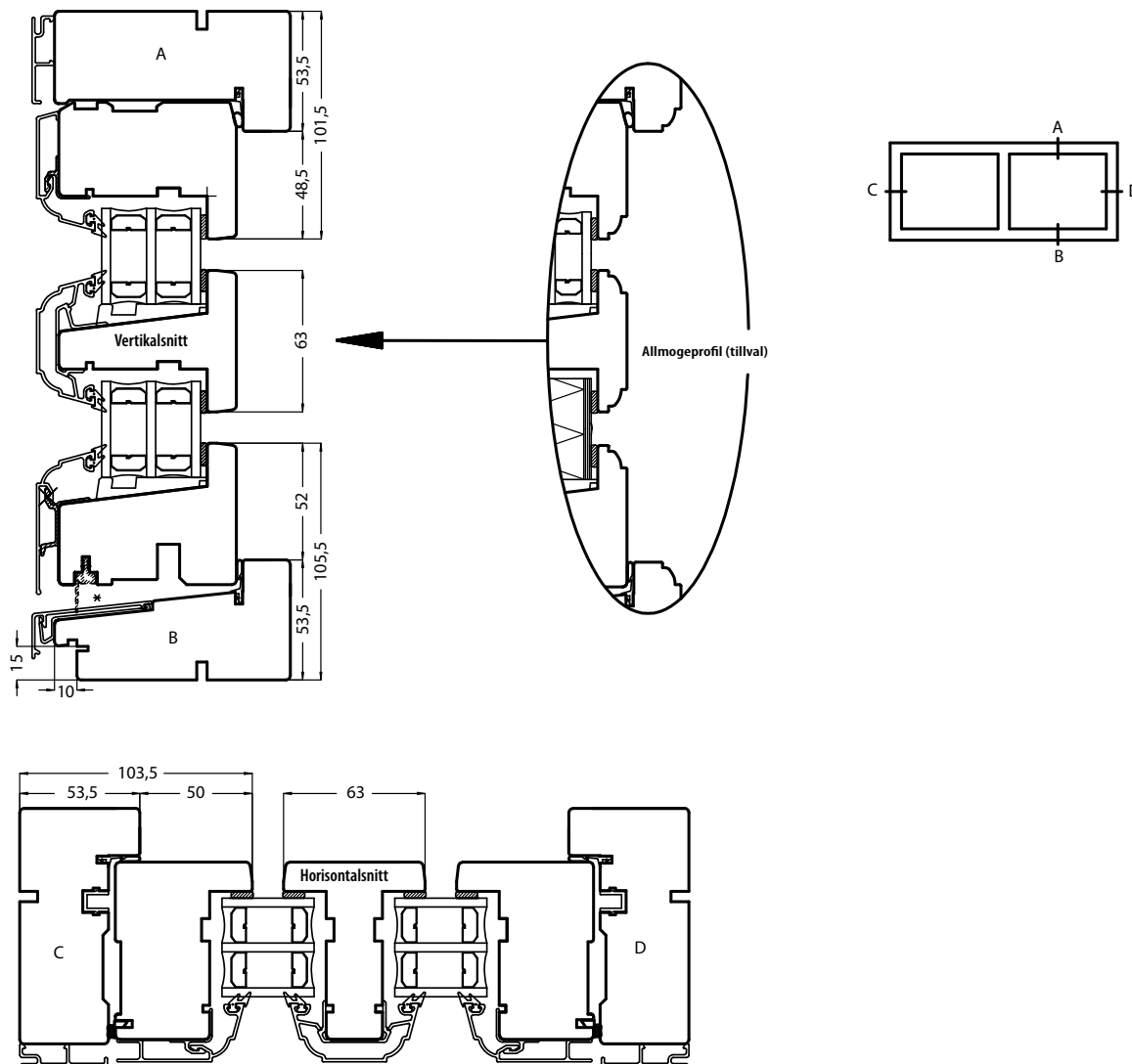
Fönster med beslag som gör det möjligt att vrida runt fönsterbågen 180 grader så att fönstrets utsida hamnar inåt rummet. Fönstret levereras alltid med utfallsspärr som kräver två händer för att öppnas. Läs mer om våra produkter på outline.se



Aluminiumbeklädd profilerad utsida

Egenskaper	<ul style="list-style-type: none"> • Utåtgående vridfönster • Utvändig aluminiumbekläddnad, profilerad • Lamellimrad fingerskarvad furu • 3-glas isolerruta • U-värde 1,2 (tillval ned till 1,0) • Ljudvärde Rw 34 dB • Karmdjup 115 mm 	Beslag	<ul style="list-style-type: none"> • Handtag Hoppe Tokyo. • Borring för karmhylsor är dolda i stängt läge. • Hängningsbeslag - Vridbeslag i gulkromaterat stål. Vitlackat till vitmålade fönster. För övriga aluminiumkulörer är beslaget klätt med en aluminiumprofil i samma kulör. • Stängningsbeslag - Nickelfri spanjolett i förzinkat stål med härdade läskolvar. • Vådringsläge - Funktionen inbyggd i beslaget.
Glas	3-glas isolerruta T4-16 energi/argon. Tre 4 mm glas av vilka det innersta är energiglas, 16 mm distansprofil mellan glasen. Innersta spalten fylld med argon.	Ytbehandling	<ul style="list-style-type: none"> • Ytbehandling, se standardkulörer på outline.se. • Andra kulörer mot pristillägg.
Tillval och tillbehör	<ul style="list-style-type: none"> • Allmogeprofil på insidan • Olika glasalternativ • Spröjs och poster • Beslagspaket • Brandklassade fönster E30 och EI30 • Integrerad vådringslucka • Monterad karmhylsa • Salningsspår, ventil • Persienn, plisségardin, myggnät, rullgardin och lamellgardin 	Garantier	<ul style="list-style-type: none"> • 10 års garanti på fönstrens funktion, mot kondens mellan glasen i isolerrutan samt mot röta. • Produkten är P-märkt enligt RISE • Produkten är CE-märkt.

RITNINGAR



STORLEKSGUIDE

Vridfönster HFA

BREDD

		BREDD																						
		HFA1 (1-luft)										HFA2 (2-luft)					HFA3 (3-luft)							
		4	5	6	7	8	9	10	11	12	13	14	15	16	17	18	19	20	10	11-29	30	15	16-34	35
HÖJD	4																							
	5																							
	6																							
	7																							
	8																							
	9																							
	10																							
	11																							
	12																							
	13																							
	14																							
	15																							
	16																							
	17																							
	18																							

Storlekar anges i moduler. 1 modul (M) = 100 mm. Modulstorleken inkluderar 20 mm drevmån på bredd och höjd (dvs 10 mm runt om).

Exempel: storlek 5/10 M innebär karm-ytterbredd = 480 mm och karmytterhöjd = 980 mm. Modulstorlekarna anger m.a.o. minsta storlek som urtaget i väggen där fönstret/dörren skall monteras måste hålla.

Möjliga storlekar