

# Tilläggstjänster inom transport



**- för enklare hantering  
av fönsterprodukter**

**INWIDO**  
*Great Windows & Doors*

# Innehåll

Erfarenhet visar att nära samarbete och användande av välutvecklade logistiklösningar ökar effektiviteten på en byggplats, vilket därmed sänker projektets totalkostnad.

Vi effektiviserar våra logistiklösningar och erbjuder därför ett flertal alternativ vilka presenteras i denna broschyr. Beställ önskad logistiklösning samtidigt som fönsterprodukterna.

---

|   |          |
|---|----------|
| <b>Kranlossning</b>   | <b>3</b> |
| <b>Tidspassning och tidslossning</b>                          | <b>4</b> |
| <b>Containerleverans</b>                                      | <b>5</b> |
| <b>Bakliftslossning</b>                                       | <b>6</b> |
| <b>Trucklossning</b>  | <b>7</b> |
| <b>Speciallösningar Korttidslagring och lägenhetspackning</b> | <b>8</b> |
| <b>Leveransinformation och spårning</b>                       | <b>9</b> |
| <b>telefonavisering, DB Schenker business support</b>         |          |

# Kranlossning

Olika omständigheter på byggsplatsen gör att kranlossning ibland är det enda alternativet för lossning av en fönsterprodukt

För att slippa onödig omlastning där det alltid finns en risk för skada på godset erbjuder Inwido med hjälp av DB Schenker en transport med lastbil utrustad med kran.

Vi tillsammans med DB Schenker ansvarar för planering och lossning på en angiven plats vilket även sparar tid för personalen på byggsplatsen.



## Kapacitet

Kranbilen har en maximal lyftkapacitet på 750 kg och maximal lyftlängd på 15 m´

## Fakta

Fönster och dörrar skruvas på 4-vägspall, lossning sker mellan kl 07.00–12.00

## Artikelnr fönster

1–50 fönster

51–100 fönster

101–150

Art.nr 999901

Art.nr 999902

Art.nr 999903

## Artikelnr skjutpartier

Lossning skjutparti, avser första partiet.

För lossning av tillkommande partier

Art.nr 999904

Art.nr 999905

# Tidspassning och tidslossning

## Då tidsplanering är viktigt på en byggplats erbjuder vi tidspassningen och tidslossning

Tjänsten bokas enkelt i samband med beställningen av fönsterprodukterna. Avvikelser förekommer i olika delar av landet beträffande möjligheten att erbjuda denna tjänst, kontakta Din fönsterförsäljare för mer info.

### Tidspassning:

Leverans sker inom något av två tids fönster, 07.00-09.00  
alt. 09.30-11.30

Art.nr 999906

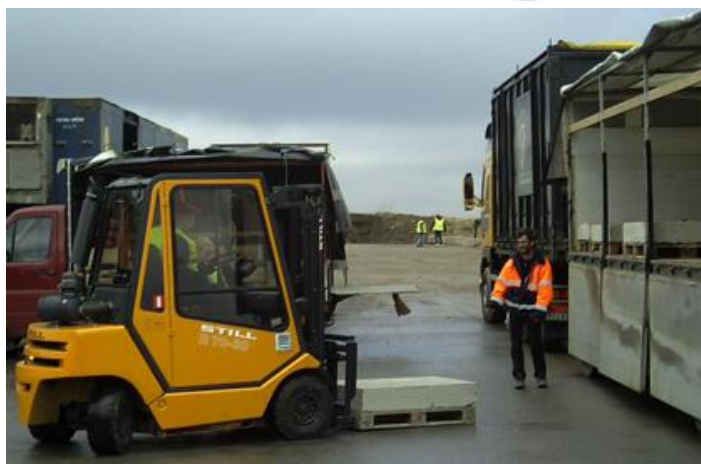
### Tidslossning:

Leverans vid önskad tidpunkt mellan kl 07.00-12.00 med ett tidsfönster på +/- 30 min

Art.nr 999907

### Standardleverans:

Godset levereras dagtid mellan kl 08.00-16.00 ingår i ordinarie fraktkostnad



# Containerleverans

Vi erbjuder möjligheten att få leveranserna packade och levererade i container.

Minskad stöldrisk och skadegörelse samt skydd mot regn eller snö är några av fördelarna med containerleverans.

Utrymmet i containern kan även användas för mellanlagring av andra produkter på byggplatsen. För enklare urlastning finns möjlighet att välja till kundanpassad containerpackning.



## Fakta

Avlastningsyta för en 40'container: minst längd 15 meter x bredd 5 meter med en vändradie på minst 20 meter

## Kapacitet

40'container med plats för upp till 84 st fönsterprodukter packade på 4-vägspall.

## Artikelnr postnummer 36-39, 57-73

Avser containerhyra en månad

Art.nr 999908

*Längre hyresperiod kan erbjudas*

## Artikelnr utanför postnummerområde 36-39, 57-73

Avser containerhyra en månad

Art.nr 999909

*Längre hyresperiod kan erbjudas*

## Skärgårdsöar och Gotland

Dessa område inkluderas ej i ovanstående

## Artikelnr kundanpassning

Kundanpassad lastning 20' eller 40'container.

Art.nr 999910

# Bakliftslossning

Ett vanligt sätt är att lossa gods via bakgavellift, detta förfaringssätt passar för gods som är hanterbart med handtruck.

Ibland är tyvärr inte detta ett alternativ beroende på godsets beskaffenhet. Mottagaren ska vara behjälplig vid lossning av godset och det krävs fast mark på avlastningsytan.

**11-18 pallar/leverans**

Art.nr 999914

**6-10 pallar/leverans**

Art.nr 999913

**4-5 pallar/leverans**

Art.nr 999912

**1-3 pallar/leverans**

Ingår i ordinarie fraktkostnad



## Fakta

Max 7,2 flakmeter/18 pallar per lossningstillfälle

Fönster och dörrar skruvas på 4-vägspall

Maxlängd på gods som skall lossa får ej överstiga 2,4 m

Skjutpartier kan ej lossas med baklift

# Trucklossning

Ibland saknas hjälpmedel på byggplats för lyft från lastbil ned på marknivå.

DB Schenker AB kan förmedla rikstäckande hjälp med trucklossning. För ännu bättre service erbjuds tidslossning.



## **Fakta**

Max 2 timmars disponibel truckkörning från utsatt lossningstid till plats inom gällande APD-plan.

## **Kapacitet**

Lyftkapacitet 2 ton och lyfthöjd 3 m

## **Artikelnr**

Dagtid t o m kl **13.00** inkl tidslossning +/- 30 min

Art.nr 999915



# Speciallösningar

Vi erbjuder några enkla lösningar som underlättar arbetet på byggplatsen.

## Lägenhetspackning – "Rätt direkt"

Fönsterleveranser packade och levererade lägenhetsvis skapar enkel och snabb hantering på byggplatsen både vid leveransens ankomst och under byggtiden.

### Artikelnr

Lägenhetspackning

Art.nr 999917



## Korttidslagring – "En bra lösning på lång sikt"

Förseningar kan uppstå på byggen, då är ibland korttidslagring av leveranser en enkel lösning. Kontakta oss i god tid före ordinarie utleveransdag så kan vi ordna detta.

### Fakta

Försäkring ingår

Fakturering sker på ordinarie utleveransdag

### Artikelnr

Per enhet och påbörjad vecka

Art.nr 999918



# Leveransinformation och spårning

Det skall vara enkelt hela vägen till bygget

**SMS-avisering** utförs alltid lastningsdagen utan kostnad under förutsättning att korrekt mobilnummer till ansvarig mottagare lämnats vid beställning.

**Telefonavisering** sker utan kostnad av DB Schenker till angiven mottagare när godset hämtats på fabrik.

---

## DB Schenker business support

För ärenden gällande leveranser av fönsterprodukter.

Telefonnummer: 0771 -70 38 00.

Mailadress: [inwido@dbschenker.com](mailto:inwido@dbschenker.com).

Här svarar man på:

- Spårning av sändningar
- Ändrade leveransvillkor
- Frågor om lossning

