

Montering av brandfönster

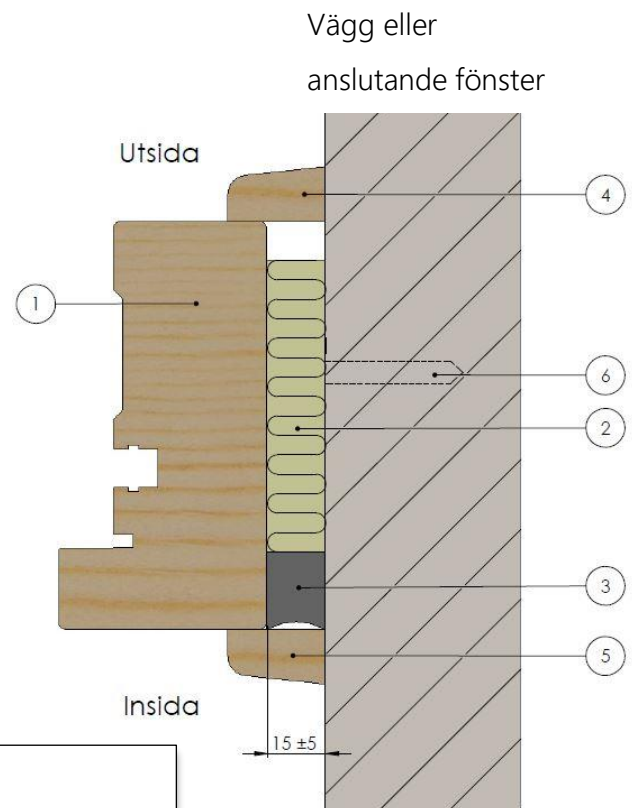
godkända i klass E 15–E 60 och EI 15–EI 30

Montage av brandprodukter ska utföras enligt nedanstående anvisningar.

- Avstånd mellan karmsida och väggsida eller anslutande fönster ska vara 15 ± 5 mm.
- Den mekaniska infästningen skall ske enligt leverantörs anvisningar och/eller enligt HusAMA kap NSC. Detta betyder att montering skall ske med infästningsdon, som provats och godkänts enligt svensk standard SS 81 73 32.
- Vid montering av brandklassade fönster ska material för värme- och luftljudisolering vara dokumenterad med brandklass sämst A2-s1, d0 enligt EN 13501-1, tex. mineralull av obrännbart och ej smältbart material, såsom keramiskt fiber eller stenull och med densitet min 30 kg/m^3 i okomprimerat tillstånd (t ex fabrikat Roxull eller motsvarande). Drevdjupet skall vara min 70 mm, se nedanstående figur. Vid behov används dubbla mineralullsremсор.
- Material som används för luft- och ångtätning ska vara dokumenterad till lägst E-klass enligt EN 13501-1. Denna tätning placeras mot insida enligt skiss nedan så att en tät diffusionstättning uppnås.

Monteringen framgår av nedanstående figur:

1. Fönsterkarm
2. Värmeisolering/ljudisolering (drevning). Utförs med icke fuktupptagande isoleringsmaterial, som mineralull, stenull eller motsvarande.
3. Fogmassa av brandhämmande material skall ha god vidhäftningsförmåga mot aktuella material i karm och vägg.
4. Utvändigt regnskydd. Trälist kan ersättas med smygbleck e dyl. Listen förhindrar slagregnsinträning.
5. Invändig smyglis. Användes där risk föreligger för mekanisk åverkan på synlig fogmassa eller där önskan om dold fog föreligger.
6. Infästningsdon.



Tillverkanförsäkran

Elitfönster intygar härmed att tillverkningen av denna produkt skett i enighet med typgodkännandebevis 0108/05 och SC0471-10 samt de handlingar som lagts till grund för beviset.